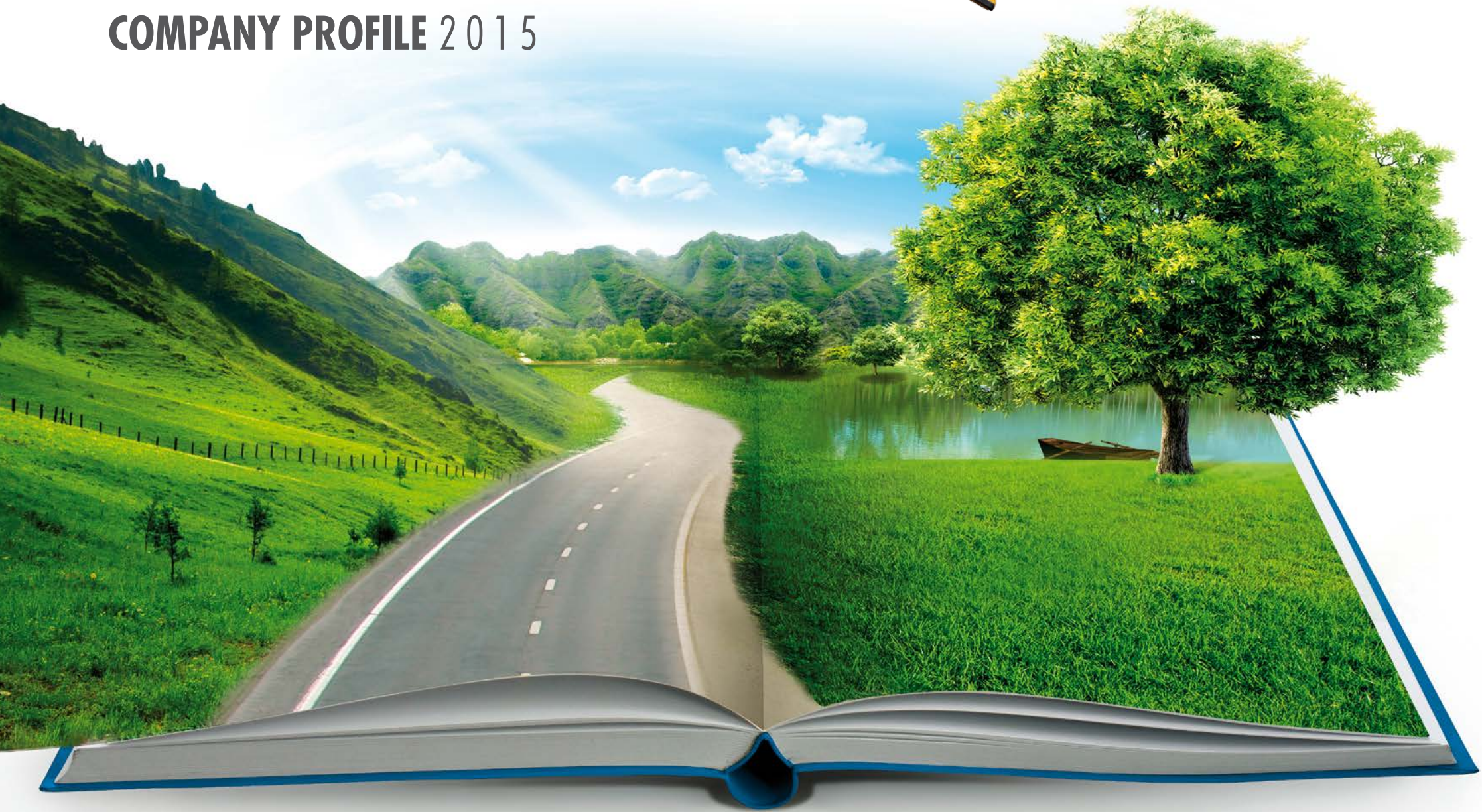


FERRI[®]



COMPANY PROFILE 2015



FERRI®



www.ferrisrl.it - www.icut4.com

*171 anni
di Eccellenza.*

L'Azienda 171 anni di storia

L'origine



Giovanni Ferri

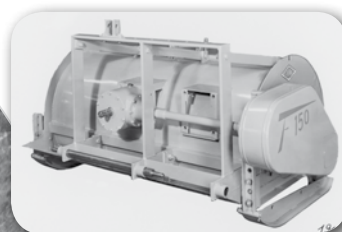


Dal 1844 e da quattro generazioni, Ferri è sinonimo di Innovazione tecnologica. Un'evoluzione ottenuta puntando sempre su ricerca e sviluppo di macchine per la manutenzione del verde pubblico e agricolo.

Decespugliatrici idrauliche, Trinciatrici radiocomandate, Trinciatrici Laterali e Centrali, Trinciatrici agricole e forestali, progettate e costruite rispettando i migliori standard qualitativi di confort e sicurezza. La certificazione validata da Istituti di livello europeo, assicurano un elevato livello di sicurezza per il Cliente finale.

Oggi la Ferri con una produzione e vendita di oltre 25.000 macchine in tutto il mondo, si colloca tra le aziende leader del settore in Europa.

1970



1980

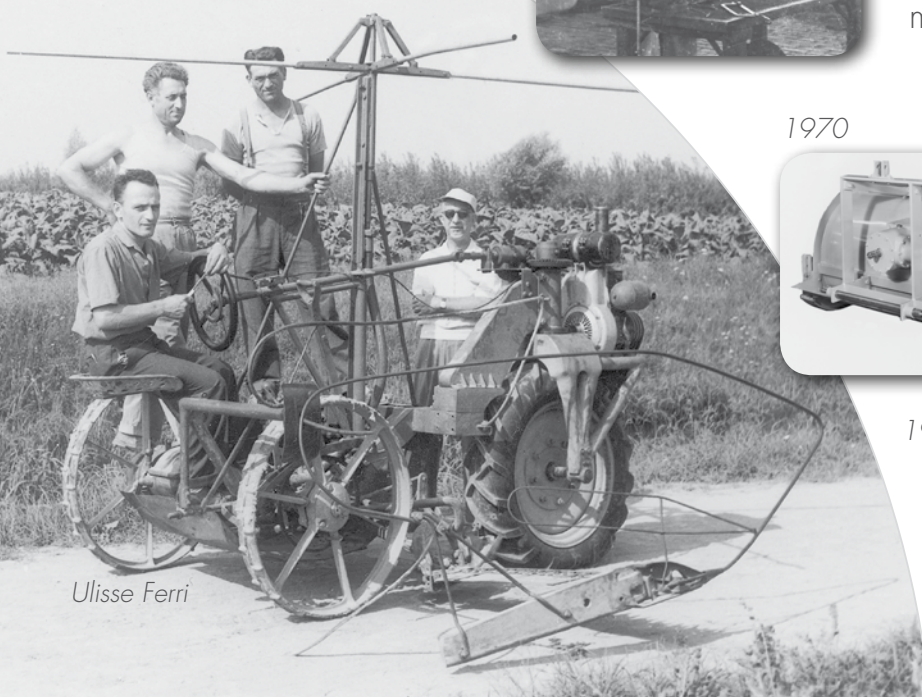


2015



Ferri srl - Via Govoni, 30 - 44034 Tamara (FE) Italy
Tel. +39 0532 866866 - Fax +39 0532 866851 - info@ferrisrl.it

Ulisse Ferri



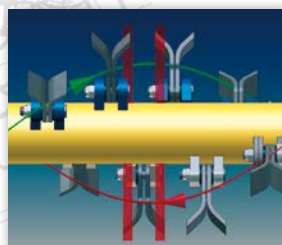
FERRI®



www.ferrisrl.it - www.icut4.com

anni
di Eccellenza.

Ricerca e sviluppo



Innovazioni

OVERLAP



Progettazione e Controllo in collaborazione con:



L'Azienda Una certezza per il futuro

La filosofia che ha caratterizzato l'ideazione e la produzione delle più recenti innovazioni è la costante ricerca del miglioramento tecnologico e funzionale del prodotto, ma soprattutto la massima considerazione per il comfort dell'operatore, e la sicurezza di utilizzo, temi sempre più attuali e determinanti in ambito professionale. Ultima nata, in collaborazione con l'università di Bologna, è la trinciatrice radiocomandata iCUT4, che garantisce la massima affidabilità nelle situazioni più critiche e difficili. Massima aderenza e trazione ottimali grazie alla progettazione all'avanguardia e alla cura dei dettagli, l'iCUT4 si dimostra una vera e propria trinciatrice da pendenza che permette il lavoro in perfetta sicurezza, con il massimo delle comodità.

Ferri, il futuro premia gli audaci.



Sandro Ferri e Gisella Ferri

FERRI®



www.ferrisrl.it - www.icut4.com

*170 anni
di Eccellenza.*

L'Azienda Innovazione & Qualità

I reparti produttivi sono strutturati con macchine ed impianti automatizzati di ultima generazione, che producono i particolari seguendo le indicazioni tecniche dei progettisti con controllo dimensionale e strutturale dei vari componenti. Nel rispetto degli operatori e dell'ambiente, le macchine Ferri passano attraverso il reparto di verniciatura "ecologica", prima di arrivare alle linee automatiche di montaggio, dove operatori esperti controllano la qualità di tutti i particolari prodotti.

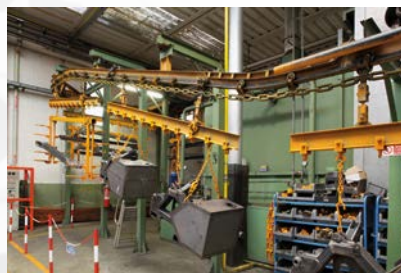
Dal 1844, l'innovazione continua.



Officina robotizzata



Carpenteria



Verniciatura ecologica



Linee automatiche di montaggio testate e trinciatrici



FERRI®



www.ferrisrl.it - www.icut4.com

*anni
di Eccellenza.*

L'Azienda

Una tecnologia avanzata per ottenere la massima qualità

**Controllo
Qualità**



**Bilanciamento
elettronico
rotori**



L'utilizzo di macchine operatrici automatizzate, di grande precisione, permette alla Ferri di produrre anche le parti più importanti, come snodi e rotori per garantire la massima efficienza e durata alle decespugliatrici e trinciatrici prodotte. Tutte le macchine vengono scrupolosamente controllate e testate da personale specializzato, prima di essere imballate e spedite.

Ferri, la qualità fa storia.



**Macchine Speciali
e prototipi**



Magazzino e Spedizioni





L'Azienda Organizzati in tempo reale

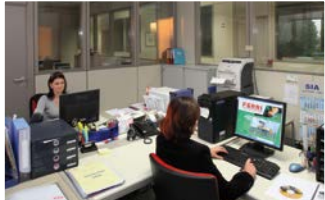
Un'efficiente organizzazione interna permette alla Ferri di soddisfare, in tempo reale, le molteplici richieste. Immediatezza nelle risposte e negli interventi per essere competitivi sui mercati di tutto il mondo.



Reception



Uffici Acquisti e Vendite



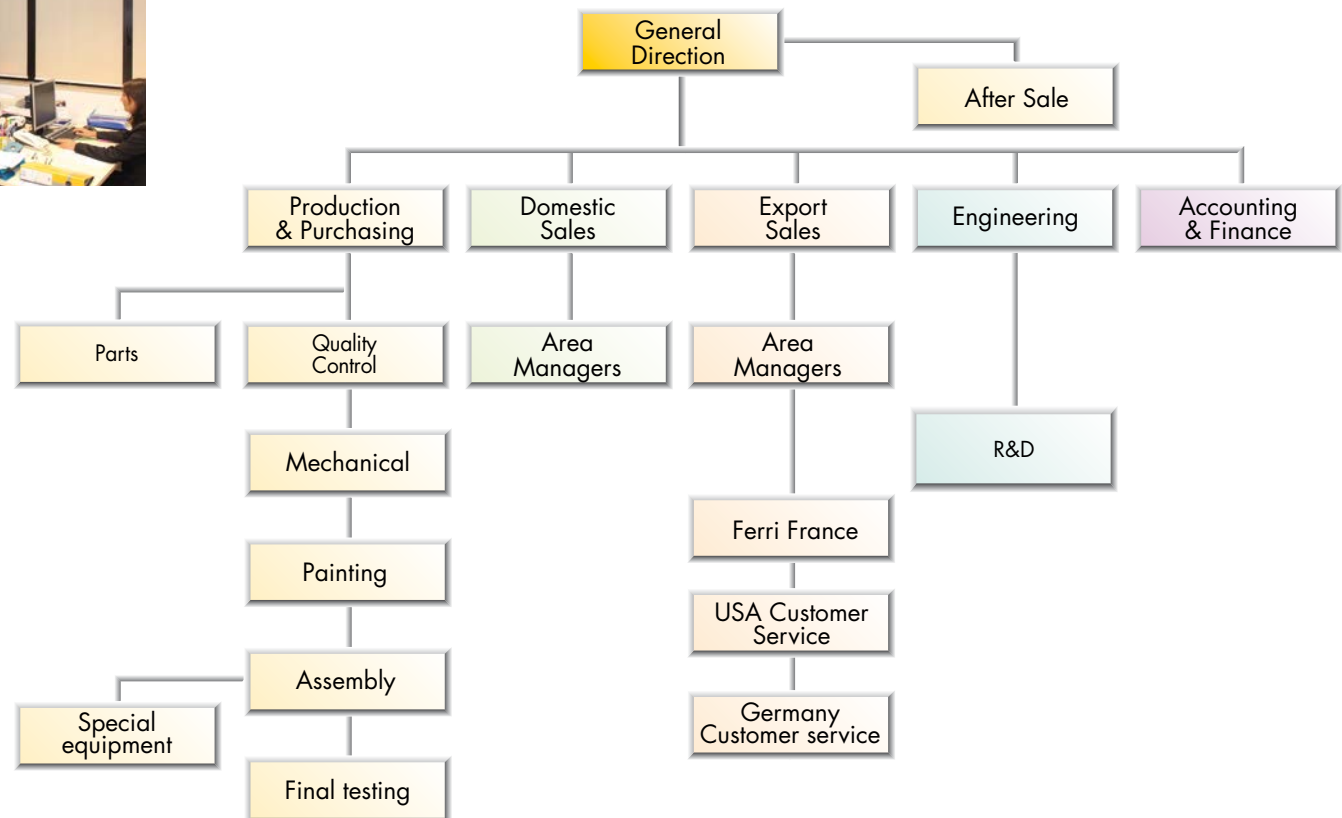
Gestione tempi e metodi



Controllo Qualità



Service Post-Vendita



FERRI®



www.ferrisrl.it - www.icut4.com

anni
di Eccellenza.

Produzione

Decespugliatrici

Posteriori con estensione massima laterale da 2,60 m a 9,30 m
Ventrali con estensione massima laterale da 5,50 a 12,00 m
Frontali con estensione massima laterale da 3,20 a 4,85 m
Potenza trattori da 20 a 150 HP.

Trinciatrici Laterali-Centrali

Larghezza di lavoro da 1,25 a 2,25 m
Anteriori e posteriori
Potenza trattori da 18 a 120 HP.

Trinciatrici idrauliche per Trattori, Escavatori e Mini-Pale

Ideali per sfalcio erba, cespugli, rovi, vegetazione e siepi sino a 4/5 cm di spessore in terreni incolti, aree edificabili, sottoboschi ed aree verdi in genere.

Trinciatrici Radiocomandate

Soluzioni ottimali per la manutenzione intensiva e a largo raggio, di aree verdi e forestali in posizioni estreme.
Larghezza di lavoro: m 1,00 - m 1,70
Motore: HP 49
Peso: Kg 1.200
Attrezzo terminale intercambiabile



FERRI®



www.ferrisrl.it - www.icut4.com

*170 anni
di Eccellenza.*

FERRI®



Superficie:

Totale 44.000 m
Coperti 11.500 m

Dipendenti: 65

Fatturato 2014:

€ 13.000.000

FERRI

FRANCE



Superficie:

Totale 20.000 m
Coperti 1.000 m

Dipendenti: 15

Fatturato 2014:

€ 5.500.000

FERRI®



www.ferrisrl.it - www.icut4.com

*anni
di Eccellenza.*

Küffel KW
Werksvertretungen



Germany

- > Stock macchine
- > Servizio Clienti

J.S. Woodhouse Co., Inc. Since 1843
WOODHOUSE



USA

- > Stock ricambi
- > Stock macchine
- > Servizio Clienti
- > Direzione Vendite Nord America

FERRI®



www.ferrisrl.it - www.icut4.com

170 anni
di Eccellenza.

Ferri nel mondo

Ferri conta più di 400 delayers attivi in Italia
e vende in 48 paesi al mondo.

FERRI OEM's partner

Kubota





www.ferrisrl.it - www.icut4.com

170 anni di Eccellenza.

Certificazione sicurezza prodotto

Il design delle macchine sono regolate da direttive comunitarie, particolarmente focalizzate sulla sicurezza.



UNI EN ISO 9001:2008

