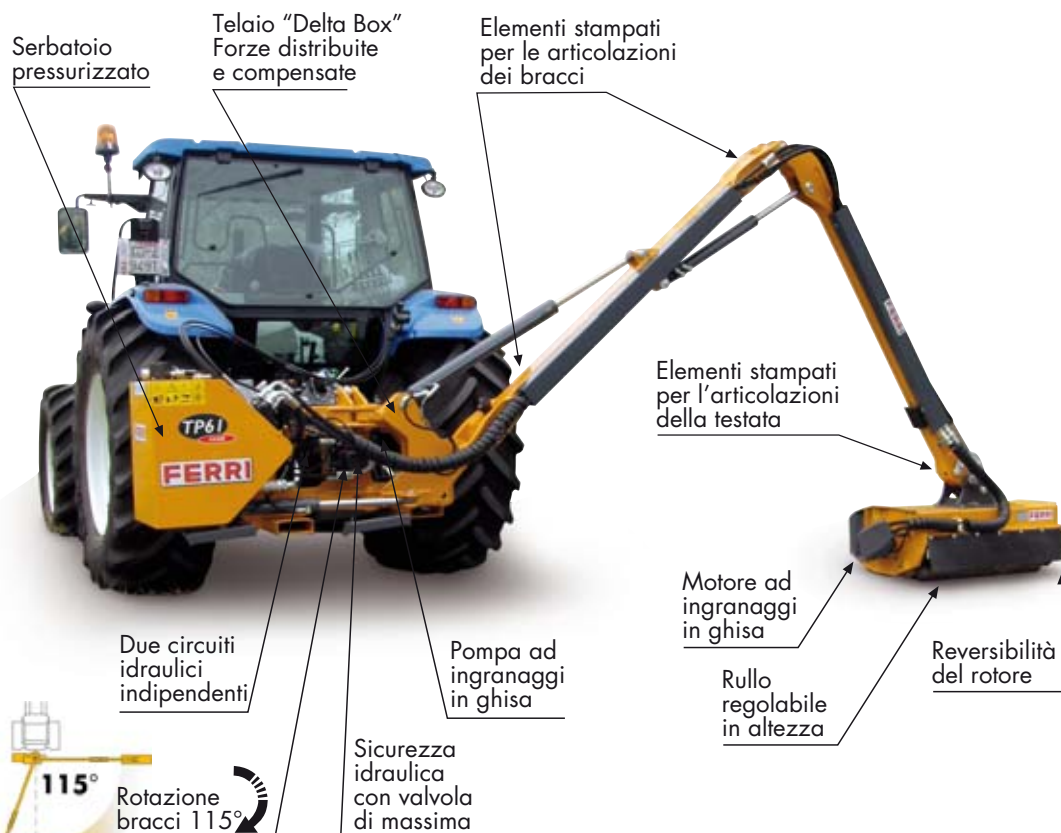
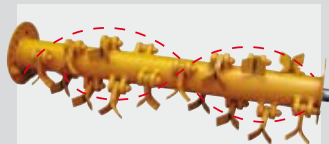




DECESPUGLIATRICI IDRAULICHE CON IMPIANTO AD INGRANAGGI



Sistema floating



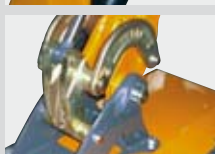
Rotore elicoidale "OVERLAP" a doppia elica con coltelli sovrapposti



Telaio DELTA BOX con forze distribuite compensate



Elementi stampati



Scambiatore di calore con termostato (optional)



Rotazione bracci 115°



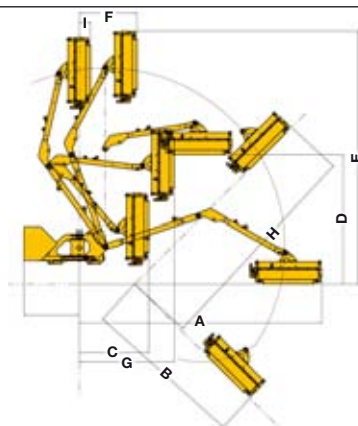
Comandi elettrici monoleva versione ELECTRA:

Comando unico nel suo segmento.
Vedi pag. 6

HP trattrice	60	70	80	90	Peso minimo trattrice Kg	Larghezza minima trattrice m
TP51 Farm	[Green bar]				3000	2,00
TP61 Farm	[Green bar]				3200	2,20

Posizioni di lavoro (m)

		TP51 Farm		TP61 Farm	
		TI100	TI120	TI100	TI120
A	m	4,72	4,82	5,82	5,92
B	m	3,13	3,23	4,23	4,33
C	m	1,38	1,38	1,42	1,42
D	m	2,57	2,57	3,31	3,31
E	m	4,95	5,05	6,05	6,15
F	m	1,15	1,15	1,15	1,15
G	m	1,89	1,89	2,16	2,16
H	m	4,31	4,41	5,41	5,51
I	m	0,22	0,22	0,14	0,14



RBS Indicatore di livello di stabilità (optional)

Informazioni tecniche

Modello	Estensione max orizzontale* m	Peso Kg	Olio idraulico l	Rotore giri/min	P.d.f. MAX giri/min	Angolazione testata con attacco superiore	
TP51 Farm	T1100	4,72	820	137	3.100	540	190°
	T1120	4,82	855				
TP61 Farm	T1100	5,82	880	137	3.100	540	190°
	T1120	5,92	915				

* Dall'asse della trattrice all'estremità della testata trinciante

Macchine con comandi a cavi flessibili "Classic"

TP51 Farm con testata trinciante T1100 m 1,00	
TP51 Farm con testata trinciante T1120 m 1,20	
TP61 Farm con testata trinciante T1100 m 1,00	
TP61 Farm con testata trinciante T1120 m 1,20	

Macchine con comandi elettrici monoleva "Electra"

TP51 Farm Electra con testata trinciante T1100 m 1,00	
TP51 Farm Electra con testata trinciante T1120 m 1,20	
TP61 Farm Electra con testata trinciante T1100 m 1,00	
TP61 Farm Electra con testata trinciante T1120 m 1,20	

Parti a completamento macchine

AVVERTENZA: dati gli elevati carichi laterali è indispensabile l'utilizzo dei tenditori di fissaggio

Coppia tenditori di fissaggio alla trattrice (cod. TGA5020)	
Attacco "Delta" snodato per tenditori (cod. OPT001121000)	
Coppia tenditori per attacco "Delta" snodato (cod. TSN5033)	
Attacco a slitta da adattare alla trattrice (cod. ATT/4)	
Coppia tenditori per attacco a slitta (cod. TGA5020)	

Accessori

Scambiatore di calore con termostato (cod. TSP5002)	
Floating verticale, sospensione 1° braccio mediante accumulatore di azoto (LFA meccanico) (cod. TP 5104)	
Dispositivo antiribaltamento elettrico per modelli "Electra" (SAB) (cod. TSP5019)	
Indicatore livello stabilità RBS	
Barra luci (cod. TSP5022)	

Testate trincianti




	T1100	T1120
Larghezza m	1,00	1,20
Velocità di rotazione giri/min	3100	3100
Velocità periferica m/sec	60	60
Angolazione testata trinciante	190°	190°
Peso kg	175	210



Serie TI
Trasmissione diretta

Utensili di taglio T1100 - T1120

Intercambiabili sullo stesso rotore

Coltelli a "Y" per: erba, arbusti, cespugli, canne, legna, Ø max 3 cm	Coltelli a spatola per: erba, arbusti, cespugli, canne, legna, Ø max 2 cm	Martelletti a "T" per legna Ø max 4 cm
		
Cod. 0901146	Cod. 0901164	Cod. 0901147
T1100 n° 36 T1120 n° 44	T1100 n° 18 T1120 n° 22	T1100 n° 18 T1120 n° 22
T1100 di serie T1120 di serie	T1100 T1120	T1100 T1120

Caratteristiche

- Testata trinciante
- Impianto idraulico indipendente (pompa e motore ad ingranaggi)
- Sistema floating (autolivellamento al terreno della testata trinciante)
- Elementi stampati per le articolazioni della testata e dei bracci
- Sicurezza idraulica sulla rotazione con valvola di massima pressione (salvaguardia bracci in caso di ostacoli)
- Dispositivo antiribaltamento meccanico (SAB)
- Reversibilità di rotazione del rotore (DSR)
- Protezione anteriore e posteriore della testata in gommatura antiabrasione

Verde Pulito



- Per lavori stradali si raccomanda il soffiatore per pulizia e sicurezza